

7

SEGURIDAD EN LA RED I

DICIEMBRE
2016

Infokontsumoa



APPS Y REDES SOCIALES

PRIVACIDAD DE LAS APPS

- ▶ Antes de descargar una app valora si realmente es necesaria.
- ▶ Comprueba si es fiable el sitio web desde donde la vas a descargar. Desde Apple Store o Google Play es más seguro.
- ▶ Ten en cuenta las valoraciones de otras personas usuarias, cuántas más valoraciones tenga (y éstas sean positivas) más fiable será.
- ▶ Ante la duda, siempre es mejor buscar otra app con funcionalidades similares a las deseadas pero que nos de garantía de seguridad.
- ▶ Antes de instalarla, lee las condiciones de uso y **los permisos** que vas a conceder. Aparecen por defecto una serie de permisos que se dan con la propia instalación.
- ▶ Una vez instalada, comprueba si es posible cambiar la configuración de los permisos y opciones de privacidad. Si no es así, mejor desinstalarla.
- ▶ Verifica los permisos que te pueden pedir en cada actualización.
- ▶ Protege tus dispositivos con antivirus actualizado.



CÓMO IDENTIFICAR UNA APP MALICIOSA

Una app maliciosa puede ser capaz de eliminar o utilizar tus datos sin que lo sepas

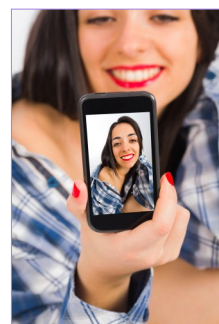
- ▶ Si la app no corresponde a su desarrollador principal.
- ▶ Si las valoraciones de otras personas usuarias son escasas (aunque sean positivas) o son negativas.
- ▶ Si existen muchos comentarios negativos de la misma.
- ▶ Si solicita acceso a más permisos de los que debería. *Ejemplo: Linterna -que solamente necesita acceso a la cámara por el flash-, te pide permisos para acceder a historial de aplicaciones, fotos, archivos, ubicación, información sobre wifi...*
- ▶ Si cuenta con pocas descargas, en este caso no hay información suficiente para confiar.
- ▶ Si ofrece cosas imposibles u ofrece funcionalidades de aplicaciones premium gratuitamente.

Fuentes:

Instituto Nacional de Seguridad (INCIBE), www.incibe.es
Agencia Española de Protección de Datos (AEPD), www.aepd.es
Oficina de Seguridad del Internauta (OSI), www.osi.es

REDES SOCIALES

- ▶ Identifica para que sirve cada red social y aprende a utilizarla.
- ▶ Al registrarte en una red social, te pueden solicitar muchos datos personales que no son necesarios. Valora qué datos deseas proporcionar.
- ▶ Lee la política de privacidad y las condiciones del servicio antes de utilizarlo.
- ▶ Asegúrate de que tu perfil en la red social no es una puerta abierta a tu intimidad personal.
- ▶ Protege tus redes con contraseñas robustas.
- ▶ Una vez te hayas registrado, revisa las opciones de configuración para controlar aspectos de privacidad y seguridad. Por ejemplo:
 - * Si tu perfil está visible en los buscadores de Internet.
 - * Quien tiene acceso a tus publicaciones.
 - * Quien te puede etiquetar.
 - * Si tus publicaciones disponen de geolocalización.
- ▶ Antes de publicar información en tu red social, plantéate muy en serio qué quieres compartir y con quién. Cada vez que publicamos algo en una red social perdemos el control sobre ese contenido.
- ▶ Recuerda que lo que publicas en Internet se convierte en tu reputación digital, que va unida a tu reputación personal o social.
- ▶ Cuidado con los permisos que das a las aplicaciones y juegos disponibles en las redes sociales.
- ▶ Cierra sesión siempre en todas tus aplicaciones.
- ▶ Conciénciate de la información que no deberías publicar en tus perfiles:
 - * Datos personales
 - * Contraseñas
 - * Datos bancarios
 - * Teléfono móvil
 - * Planes para las vacaciones
 - * Datos médicos o relativos a tu salud
 - * Situaciones comprometidas
- ▶ Si tienes problemas de seguridad, contacta con la propia red social a través de sus mecanismos de contacto o denuncia.



Fuentes:

Instituto Nacional de Seguridad (INCIBE), www.incibe.es
Agencia Española de Protección de Datos (AEPD), www.aepd.es
Oficina de Seguridad del Internauta (OSI), www.osi.es

PRIVACIDAD DE MENORES

- ▶ Protege tu privacidad y la de los y las menores utilizando herramientas de control parental.
- ▶ Restringe las acciones que pueden realizar y bloquea contenidos inapropiados.
- ▶ Mantén las webcam desactivadas y tapadas.
- ▶ Supervisa la configuración de los ajustes de privacidad de las aplicaciones.
- ▶ Fomenta el uso responsable en las redes sociales y conciéncias de la importancia de cuidar la imagen que se publica.
- ▶ Establece unos tiempos máximos de uso de dispositivos digitales.
- ▶ Protege los dispositivos instalando antivirus.



CÓMO Y DÓNDE RECLAMAR

Si ves vulnerados tus derechos, puedes realizar una reclamación ante
La Agencia Española de Protección de Datos
www.aepd.es

Para cualquier consulta, acudir a:

OMIC Santurtzi

Oficina Municipal de Información a la Persona Consumidora
Avda. Murrieta, 25. (Junto al Palacio de Oriol)
Horario de atención: 9:30-13:30 Lunes a Viernes

