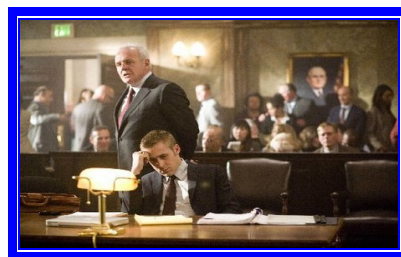
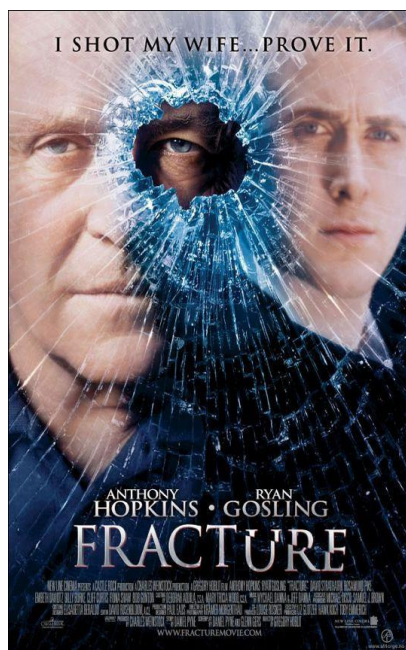


Fracture



LABURPENA

Fracture suspense handiko filma da, arina eta zorrotza. Film honen bi pertsonaia nagusiek ez dute elkarrekin ia zerikusirik. Haietako bat, Meet Willy Slocum, anbizio handiko fiskal gaztea da, lanean oraintsu nabarmentzen hasi dena. Bestea Thomas Crawford dugu, urteetan aurrera doan ingeniaria. Thomasek emaztea hotzean tirokatu eta hil egin du. Fracturen bi gizon hauek aurrez aurre aurkituko dira hondamendirako bidean. Crawford burutu duen hilketa bezain konplexua da, ezinezkoa da zer egingo duen aldez aurretik jakitea, eta Solumen kasu biribila hondatzen ari den bitartean, fiskal gazte honen etorkizuna ere hondamendira doala ematen du.

KRITIKA

“Joko probokatzailea da, buru-argiz eta zorrotzasunez egina...”

Claudia Puig: USA Today

“Thriller ezin entretenigarriagoa”

Joe Morgenstern: Wall Street Journal

“Filmaren planteamendua oso sinplea da, baina, aldi berean, adimen bitxia erakusten du...xake-partida bikaina”

Federico Marín Bellón: ABC egunkaria

FITXA TEKNIKO ETA ARTISTIKOA

Nazionalitatea	USA		
Egoizpen-urtea	2007	Musikagileak	Jeff Danna
Zuzendaria	Gregory Hoblit		Mychael Danna
Gidoigileak	Daniel Pyne Glenn Gers	Antzezleak	Anthony Hopkins Ryan Gosling
Ekoizleak	Charles Weinstock Louise Rosner		David Strathairn Rosamund Pike
Argazkilaria (koloretan)	Kramer Morgenthau		Embeth Davidtz Billy Burke

MAHASTIETAKO LIBURUTEGIAN